

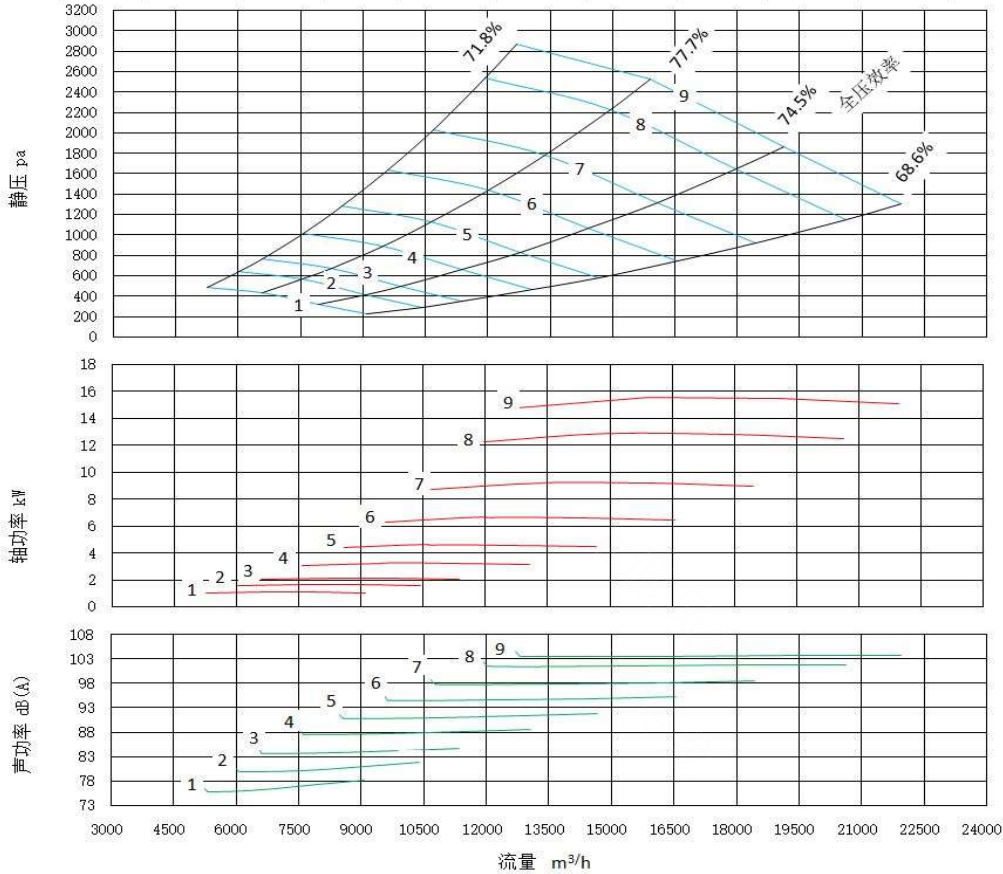
# CF45-630C 单进风机翼型 高效离心通风机



上海通用风机股份有限公司特此证明，此处所示 CF45-630C 离心通风机获得了加盖 AMCA 印章的授权。所示额定值系根据 AMCA 出版物 211 和 AMCA 出版物 311 所进行测试和程序确定，并符合 AMCA 认证额定值计划的要求。



## CF45-630C 性能参数 (以下为标准状态 20°C、 $\rho = 1.2\text{kg/m}^3$ )



风机效率等级 = FEG80

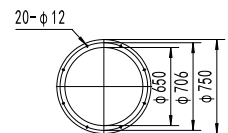
曲线序号	额定转速
Ne	r/min
1	960
2	1100
3	1200
4	1380
5	1550
6	1750
7	1950
8	2180
9	2320
出口面积	0.24 m <sup>2</sup>

- 经认证的性能是 B 类安装，自由入口，管道出口。功率额定值 (kW) 不包括传输 (动) 损失。各项性能额定值不包括附属物 (附件) 的影响。
- 所示值为安装类型 B，自由入口，管道出口的声功率级 (入口  $L_{WIA}$ )。所示 A 加权声音性能额定值已按 AMCA International 标准 301 计算。上述噪音值声压级  $L_{PA}$  近似可按以下公式计算： $L_{PA} = L_{WA} - 7\text{dB}$ 。  $L_{PA}$  未获得 AMCA 授权。

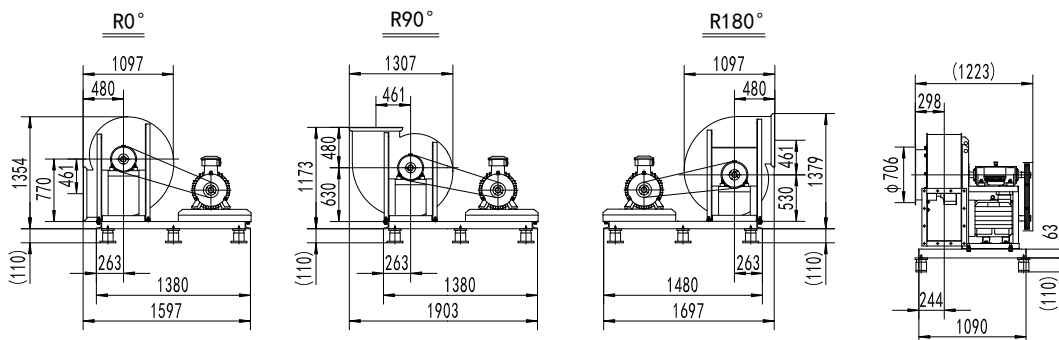
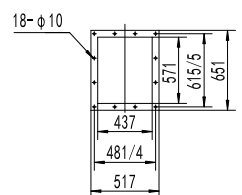
## CF45-630C 风机外形尺寸

(风机各传动方式选择详见后页)

进风口联接尺寸



出口风联接尺寸



(单风机约重: 335kg)

# CF45-630C 单进风机翼型 高效离心通风机



**CSGF**

## 风机概述

CF45-630C 离心通风机是本公司消化吸收国内外风机设计制造先进技术，自行研制成功的后向机翼型叶片单进风离心通风机，CF45-630C 风机结构除 C 式外，另有 A 式、D 式、E 式等传动方式以供选择，机壳部出风口可制成 0°、45°、90°、135°、180°、225°、270° 共七种。适用于暖通空调、纺织化纤、工艺流程用气体输送，也适用于一般大型建筑厂房或类似场所通风换气及空气调节。

CF45-630C 风机叶轮为铝合金材料制造，具有本体防爆特性。如用户订货配套为防爆电机时、可提供 CCC 防爆证书，防爆标志为：Ex db IIB T4 Gb、Ex db IIC T4 Gb、Ex tb IIIC T130°C Db。其订货型号为 BA CF 45-630C。

## CF45-630 C 风机传动方式

传动方式	A 电机直联、叶轮悬臂	D 联轴器直联、叶轮悬臂	C 带轮驱动、叶轮悬臂	E 带轮驱动、叶轮居中
图例				
说明	A、D、E 式传动结构未获得 AMCA 认证			



**上海通用风机股份有限公司**

地址 (ADD): 中国上海市工业综合开发区远东路 529 号

电话 (TEL): 021-57425888、57420130、4008728998

      售服: 021-56311666、18930658888

传真 (FAX): 021-57425887    邮编 (P.C.): 201401

网址 (WEB): [www.tongyongfans.com](http://www.tongyongfans.com)    (E-mail): [info@tongyongfans.com](mailto:info@tongyongfans.com)