

# MSF Series Multistep Fan



“MSF” Series Rev.0  
May 2023

## VENTILATION PRODUCTS for Car Parking Lot



# MSF Series Multistep Fan



## GENERAL INDEX

1. Introduction	-----	2 page
2. AMCA Seal Information	-----	2 page
3. Product Specifications	-----	3, 4 page
4. Air Performance And Sound Data	-----	5 page

# MSF Series Multistep Fan



## ● 인사말

주)티에스에어테크는 공조용 및 산업용송풍기(FAN, BLOWER), 공기 조화기(AHU) 생산업체로서 1997년 설립 이래 송풍기 개발에 적극 참여하여 왔으며 그동안 축적해온 경험과 끊임없는 연구개발 및 기술 혁신을 통해 고품질의 송풍기를 고객 여러분께 제작 공급하고자 혼신의 노력을 다하고 있습니다.

주)티에스에어테크는 꾸준한 제품개발과 철저한 고객서비스로 명실상부한 송풍기(FAN)전문 메이커로서 정상에 우뚝 서고자 심혈을 기울여 최선을 다 할 것이며 끊임없는 기술개발과 철저한 품질관리로 여러분의 성원에 보답하고자 항상 노력하는 회사가 되겠습니다.  
감사합니다.



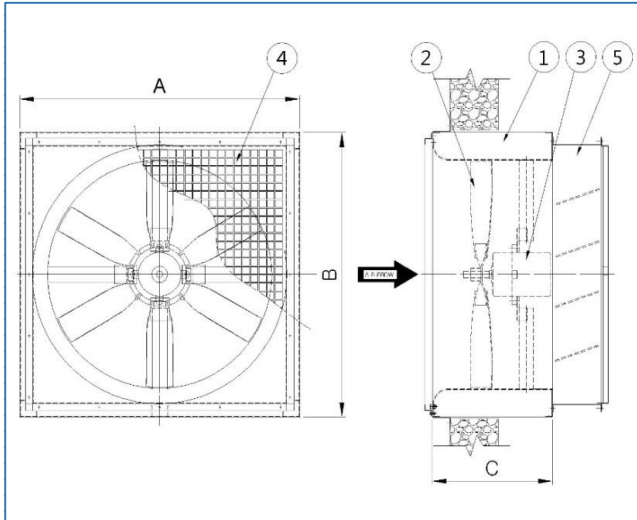
(주)티에스에어테크가 획득한 MSF Series Multistep Fan의 AMCA Seal에 대한 내용입니다.

등급표시는 AMCA 211과 AMCA 311에 의거 테스트 및 절차에 따른 것이며, AMCA 보증프로그램의 요구사항과 일치합니다.

TS Airtech Co., Ltd certifies that the type "MSF Series Multistep Fan" shown herein are licensed to bear the AMCA Seal.

The ratings shown are based on tests and procedures performed in accordance with AMCA Publication 211 and AMCA Publication 311 and comply with the requirements of the AMCA Certified Ratings Program.

# MSF Series Multistep Fan

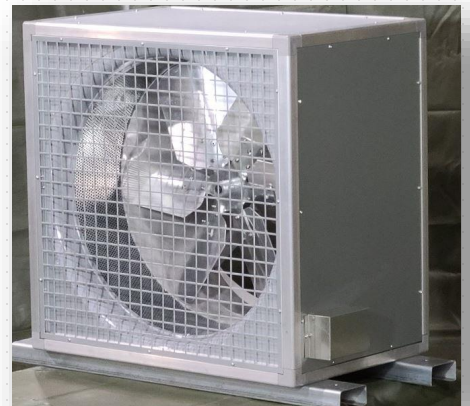


## Component parts

1. Casing
2. Impeller
3. Motor
4. Protective cover
5. FD, BDD

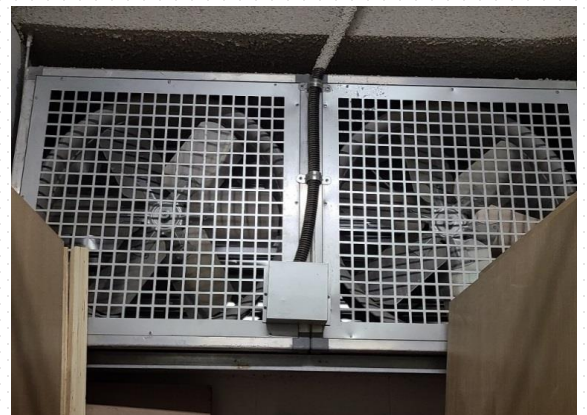
## 제품 외형크기

Division	Unit	Dimensions ( mm )
		MSF-1003
A	mm	800
B	mm	800
C	mm	420



## 제품 제원

Division	Unit	MODEL
		MSF-1003
풍 량	CMH	10,000
	CMM	167
정 압	mmAq	10
동 력	Kw	1.5
Pole	P	6P
Phase	∅	3
전 압	V	380
주파수	Hz	60



# MSF Series Multistep Fan



FD와 BLD를 일체형 제작 및 팬의 속도조절도 원하는대로 조절하는

고속, 저속제어 (선택)

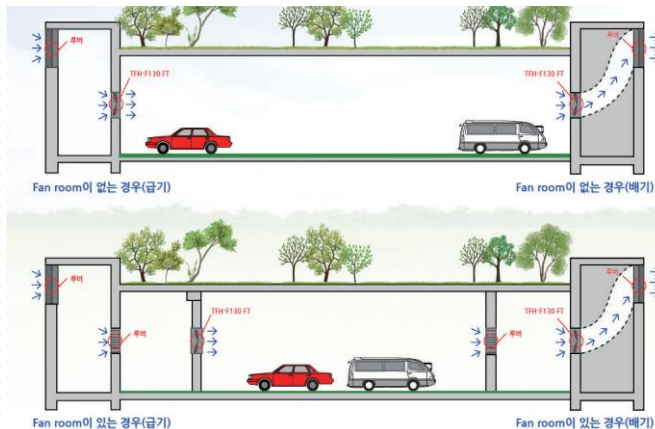
- 지하 주차장의 급배기용 팬으로서 요구 풍량을 최적으로 대응할 수 있는 장점이 있으며 정압이 10mmAq 이하의 조건에서 사용 됩니다.
- 에너지 절감을 위해 운전을 STEP 별로 조작할 수 있습니다.
- 풍량이 커질수록 문제되는 소음을 생활 소음 기준 이하인 저소음으로 실현합니다.
- 설치 장소의 공간 및 여건에 따라 제품의 형태 및 구조를 가변화 시킬 수 있습니다.
- 오랜 기간 사용중에 팬 일부가 가동이 안 되더라도 부분 운전이 가능하기 때문에 전체 가동하는데는 불편없이 사용할 수 있습니다.
- 가격대비 성능이 우수합니다.
- 유지 관리가 편리한 구조로 되어 있습니다.

## 특징

- 지하주차장, 체육관, 강당, 실내테니스장, 공장, 기계실, 창고 등의 환기 시스템용 입니다
- 지하주차장 공간이 넓어지고 팬 설치공간이 많이 축소 됩니다
- 팬의 운전은 주변 상황에 따라 High, Low 운전이 되도록 하였습니다 (선택사양)
- DAMPER는 FD와 BDD 일체형입니다
- 직결모터를 사용하기 때문에 장시간 사용에 따른 효율저하 및 전력 손실의 염려가 없습니다

## 선택사항

- 인버터 전용시스템을 구성하여 슬림팬 마다 적절한 풍량과 속도, 그리고 저소음의 효과도 얻을 수 있는 다목적으로 사용할 수 있습니다



# MSF Series Multistep Fan



## Results at Standard Air

Model	Det	N	Ps	Q	Input Power	LwA
		(r/min)	(Pa)	(m3/min)	(kW)	(dB)
MFS-1003-150-6-30°	1	1133	5.6	245.3	1.075	-
	2	1124	36.6	235.1	1.142	-
	3	1118	65.8	222.9	1.200	-
	4	1112	94.2	208.3	1.252	87
	5	1107	113.8	194.1	1.286	88
	6	1103	136.5	178.9	1.326	-
	7	1102	146.1	148.7	1.308	90
	8	1091	167.1	123.3	1.405	-
	9	1075	237.5	62.0	1.548	86
	10	1043	347.7	0.0	1.782	-

- Performance certified is for installation type C - ducted inlet, free outlet.
- Values shown are for inlet LwA sound power levels for installation type C - ducted inlet, free outlet. Ratings include the effects of duct end correction.
- Performance ratings do not include the effects of appurtenances (inlet shutter, outlet guard and dampers).
- RPM Motor : 3ph x 380V x 60Hz, 1.5kW, 1100 r/min