

KBZ-6-280-8-19°轴流式通风机

KBZ-6-280-8-19°Axial Fan

产品手册

Product Manuals

2022年6月

June 2022

样本编号 (Catalog Identification No) : 29592

浙江上风高科专风实业股份有限公司

ZHEJIANG SHANGFENG SPECIAL BLOWER INDUSTRIAL CO.,LTD.

1、AMCA 印章



浙江上风高科专风实业股份有限公司特此证明，此处所示 KBZ-6-280-8-19° 轴流式通风机获得了加盖 AMCA 印章的授权。所示额定值系根据 AMCA 出版物 211 和 AMCA 出版物 311 所进行测试和程序确定，并符合 AMCA 认证额定值计划的要求

2、产品概述

KBZ-6-280-8-19° 轴流式通风机是我公司研发的一款效率高、低噪声轴流风机。它能满足 280℃ 高温条件下连续运行 60 分钟，并已通过国家消防装备质量监督检验中心检测，获得 CCC 强制认证，可以满足送风/排风（排烟）的要求。

3、产品特点

◆ 效率高：采用先进的动力学设计技术，通过 CAE 计算机模拟轴流式通风机运行环境（流场、速度、压力等）仿真设计。多次反复试验验证和用户使用证明，具有效率高且高效区宽。

◆ 噪声低：采取从声源入手，为保证轴流式通风机低噪的运行环境，在气动结构设计时采取相应措施：从风机叶型设计、叶片安装角、叶片数上保证气流的均匀性，并使叶片通道呈流线型。

◆ 抗腐蚀性强：电机采用防湿热型，风机叶片、轮毂采用铝合金材料，表面经阳极化处理，具有极强的抗腐蚀性。

◆ 振动小：风机经过严密的工序设计，每道工序均采用先进的设备加工，使积累和残留不平衡量减至最小，再经过严格的静、动平衡校验，其平衡精度达到 ISO1940 标准的 G2.5 平衡等级水平。

4、产品机构形式

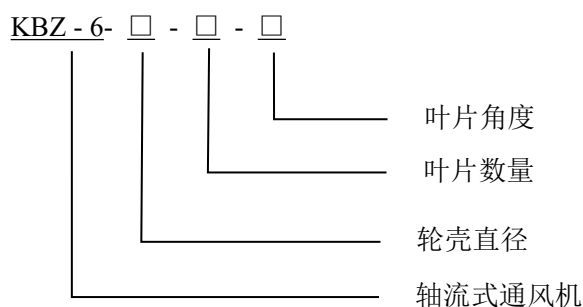
◆ 风机由叶轮、风筒、电机、安装支架等部件组成。

◆ 风筒：风筒由三芯卷板机滚圆，采用专用机床旋压翻边一次成型，静叶支撑均由等离子切割机切割下料，模压成型；机壳外表经抛丸前处理后，再经热浸镀锌处理或等效油漆处理，外形美观并防腐性能优良。

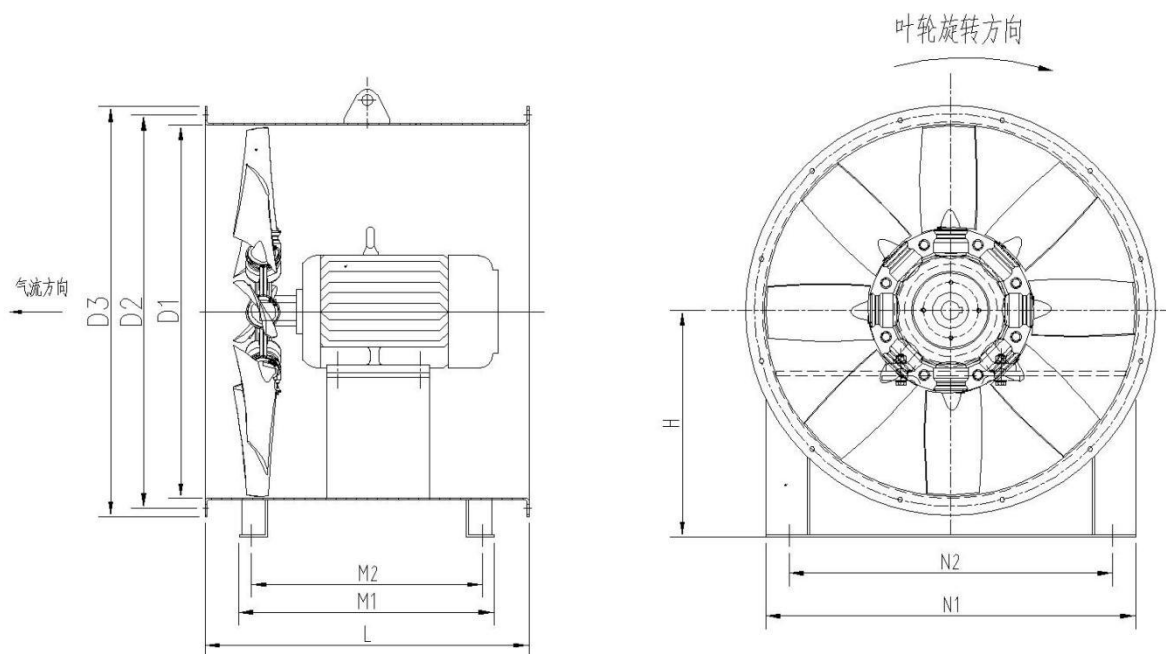
◆ 叶轮：轮毂采用高强度铝合金高压浇铸，哈夫结构。轮毂经过特殊热处理后，消除了热应力，提高了材料强度。

◆ 防水：风机置于室外时，设置电机接线盒防雨罩，防雨罩与外筒采用焊接工艺，杜绝雨水渗入。DTF 系列轴流式消防排烟风机主要由叶轮、机壳、电机、安装支撑、减振设备、等组成。

5、产品命名



6、产品外形尺寸



风机外形尺寸图

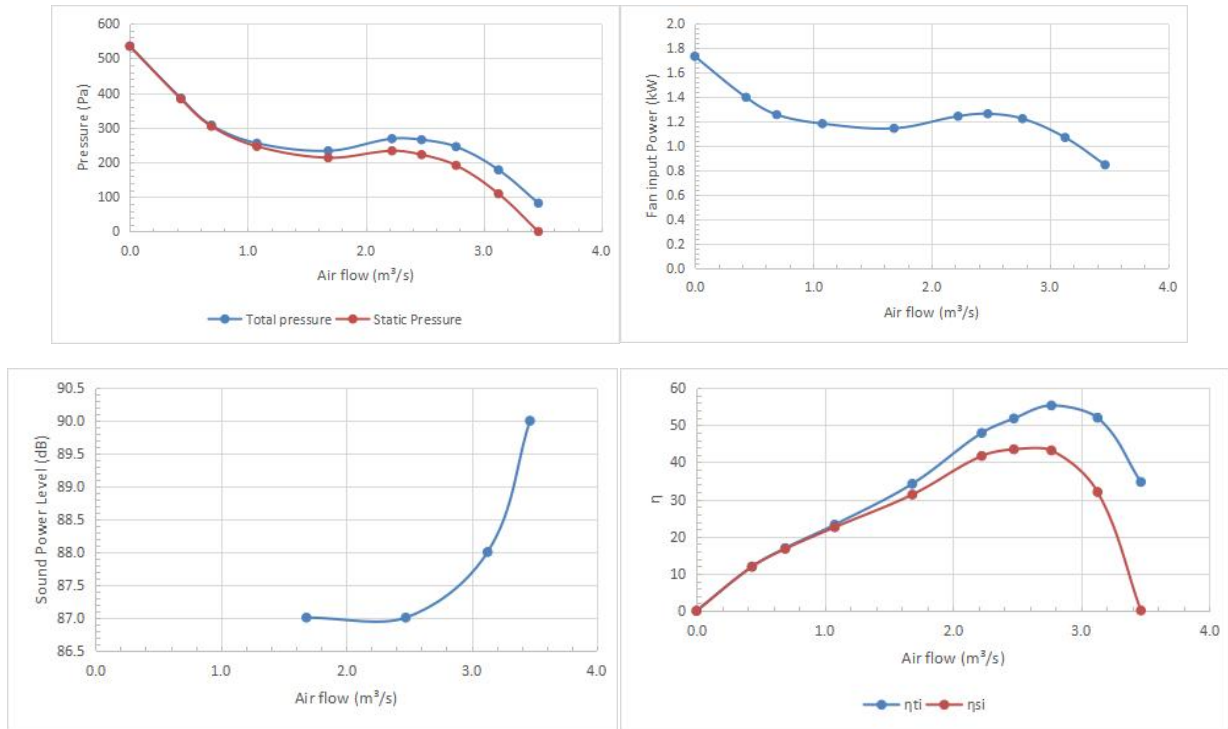
风机外形尺寸表（单位：mm）

型号	D1	D2	D3	L	M1	M2	H	N1	N2	∅ b	n×∅ a
KBZ-6-280-8-19°	∅ 608	∅ 650	∅ 688	530	430	310	380	605	525	∅ 16	12×∅ 12

7、产品性能参数

FEG 60

KBZ-6-280-8-19° 轴流式通风机性能参数



注:

1. 各项性能额定值不包括附属物（附件）的影响。
2. 经认证的性能是 D 类安装-管道入口，管道出口。
3. 所示 A 加权声音性能额定值已按 AMCA International 标准 300 计算。所示值为安装类型 D-管道入口，管道出口的声功率级（入口 LwIA）。

DET.NO	n	Pt	Ps	Q	Hi	ηti	ηsi	LwA
	(r/min)	(Pa)	(Pa)	(m³/s)	(kW)	(%)	(%)	-
1	1450	82	0	3.466	0.844	34.7	0.1	90
2	1450	178	109	3.128	1.068	52.0	32.0	88
3	1450	245	191	2.768	1.222	55.3	43.2	
4	1450	265	222	2.475	1.262	51.8	43.5	87
5	1450	268	233	2.224	1.242	47.9	41.7	
6	1450	233	213	1.683	1.143	34.2	31.3	87
7	1450	255	246	1.078	1.181	23.2	22.5	
8	1450	307	304	0.692	1.255	16.9	16.7	
9	1450	385	383	0.433	1.397	11.9	11.9	
10	1450	535	535	0.000	1.732	0	0	