

TD Extractores Helicocentrífugos



EXTRACTORES HELICOCENTRÍFUGOS



Extractores TD Requieren Mínimo Espacio, Diseño Compacto

Los extractores TD de la serie Mixvent Extractores helicocentrífugos en línea han sido especialmente diseñados para maximizar el caudal de aire con los mínimos niveles de ruido dentro del tamaño de envoltorio más pequeño y compacto. Esto hace de la serie de extractores helicoidales TD una solución para instalaciones de ventilación de pequeña y mediana presión que requieren un alto caudal para un radio de presión, ocupando únicamente el mínimo espacio posible. Por ejemplo falso plafón, cabinas y otras muchas aplicaciones con limitantes de espacio.

Características

Las ventajas que ofrecen los extractores helicocentrífugos se han complementado con la versatilidad de los extractores en línea. Todos los Extractores TD incluyen la combinación de un potente motor instalado con para una hélice de flujo mixto. El diseño aerodinámico interno de los extractores helicocentrífugos permite a la unidad generar grandes volúmenes de aire y presión con el mínimo de nivel sonoro radiado en el ducto. Como una ventaja estándar adicional los extractores helicocentrífugos están preparados con un motor de conexión directa de dos velocidades. Los extractores TD ofrecen una solución ideal en ductos en línea para un amplio rango de aplicaciones en ventilación y HVAC.

Fácil Instalación

Todos los modelos de la serie TD mixvent han sido diseñados pensando en los requerimientos de constructores e instaladores. Todos los modelos incluyen un “cuerpo removible” ésta presentación le permite al ensamble motor hélice ser completamente removido o reemplazado, sin la necesidad de interferir con el ducto del sistema de ventilación.

Multitud de Presentaciones

Todos los modelos de la serie de extractores helicocentrífugos incorporan una hélice de flujo mixto y directrices de aire localizados al final del envoltorio en la descarga del extractor. Esta combinación hélices directrices proveen un ligero flujo laminar de aire que minimiza la turbulencia y ruido, y generar un excelente caudal, para vencer la presión requerida.



TD

EXTRACTORES HELICOCENTRÍFUGOS EN LÍNEA 160/100 N Silent, 250/100, 350/125, 500/150, 800/200, 1300/250, 2000/315, 4000/355 y 6000/400



Esta gama mixvent TD de extractores tubulares de tipo helicocentrífugo ha sido diseñada para acoplar en ductos de ventilación. Gracias a la configuración de su hélice puede conseguir una elevada prestación guardando dimensiones muy reducidas, con un bajo nivel sonoro.

Características Principales

Carcasa: Fabricado en polipropileno, excepto modelos 1300/250, 2000/315, 4000/355 y 6000/400 con carcasa en acero y acabado en pintura epóxica.

Motor de inducción asíncrono monofásico

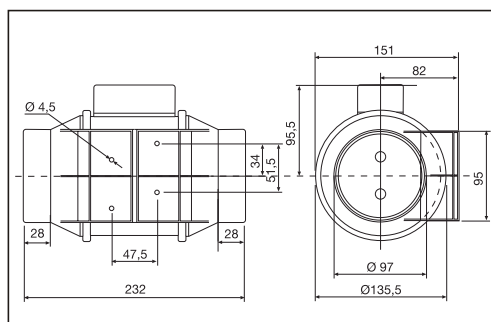
Hélices: fabricadas en ABS, para los modelos 1300/250, 2000/315, 4000/355 y 6000/400 se utiliza acero galvanizado.

Aplicaciones

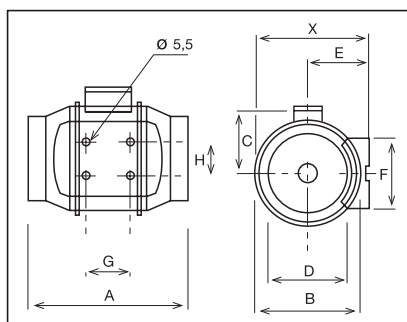
Su facilidad de instalación y mantenimiento permite el acoplamiento en cualquier parte del ducto de ventilación en: falsos plafones espacios interiores, áreas aisladas, oficinas y salas de juntas, locales comerciales, cuartos de baño, laboratorios, captaciones localizadas.

DIMENSIONES

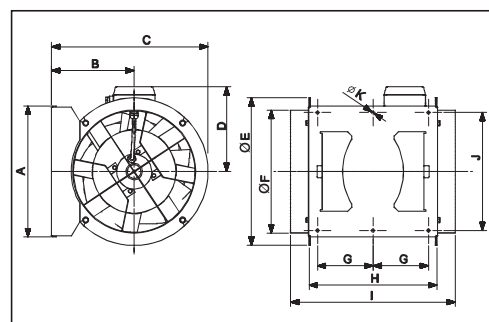
TD-160/100N Silent



TD-250/100 a TD-2000/315



TD-4000/355 a TD-6000/400



Modelo	X	A	Ø B	C	Ø D	E	F	G	H
TD 250/100	188	303	176	115	97	100	90	80	60
TD 350/125	188	258	176	115	123	100	90	80	60
TD 500/150	212	295	200	127	147	112	130	80	60
TD 800/200	233	302	217	141	198	124	140	100	94
TD 1300/250	291	386	272	192	248	155	168	145	140
TD 2000/315	356	450	336	224	312	188	210	182	178

Modelo	A	B	C	D	Ø E	Ø F	G	H	I	J	Ø K
TD 4000/355	377	238	451	224	426	354	150	368	474	340	8.5
TD 6000/400	407	249	492	267	487	399	160	425	547	370	8.5

TDH

EXTRACTORES HELICOCENTRÍFUGOS TEJADO

500, 800, 1300 y 2000



La gama de extractores de tejado helicocentrífugos de cuatro modelos 500, 800, 1300 y 2000, ofrece las características de eficiencia de los modelos TD, pero dentro de su estructura incluye una base tipo marco para su fácil instalación así como un domo que impide el paso de agua y objetos al interior, ambos fabricados en aluminio con acabado tipo poliéster termoendurecible color beige.

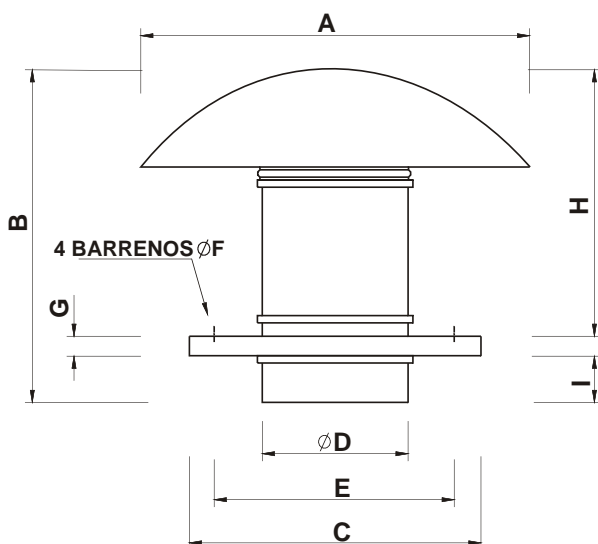
Este equipo es ideal para finalizaciones de techo en sistemas con amplias longitudes de ducto, que este protegido para condiciones exteriores.

Los valores de nivel sonoro que se proporciona en las características técnicas están dados en base a presión sonora dB(A) a una distancia de tres metros con el máximo caudal.

CARACTERISTICAS TECNICAS

Modelo	Velocidad R.P.M.	Potencia máxima absorbida W	Intensidad máxima absorbida A	Caudal descarga libre m ³ /hr	Temperatura máxima °C	Nivel de presión sonora dB(A)*	Peso aprox. Kg
TDH 500	2289	68	0.67	350	60	49.5	5
TDH 800	2467	140	0.95	569	60	53	6
TDH 1300	3200	170	2.21	898	60	59.5	11
TDH 2000	2500	255	2.53	1225	60	67	17

AMCA Seal do not apply for TDH models



DIMENSIONES mm									
Modelo	A	B	C	ØD	E	ØF	G	H	I
TDH 500	400	349	300	150	245	10	20	274	33
TDH 800	400	371	300	198	245	10	20	306	36
TDH 1300	546	457	435	248	330	12	20	372	42
TDH 2000	735	544	560	312	450	12	20	450	50



TDS

EXTRACTORES HELICOCENTRÍFUGOS ACOPLADOS EN SERIE



La gama TDS esta formada por dos extractores TD acoplados en serie, es decir, uno consecutivo al otro, de esta forma aumenta su presión duplicando la entregada por un sólo equipo, conservando las condiciones de caudal ofrecidas; dando una solución a las aplicaciones donde es necesaria una alta presión debido a la colocación del sistema de ventilación.

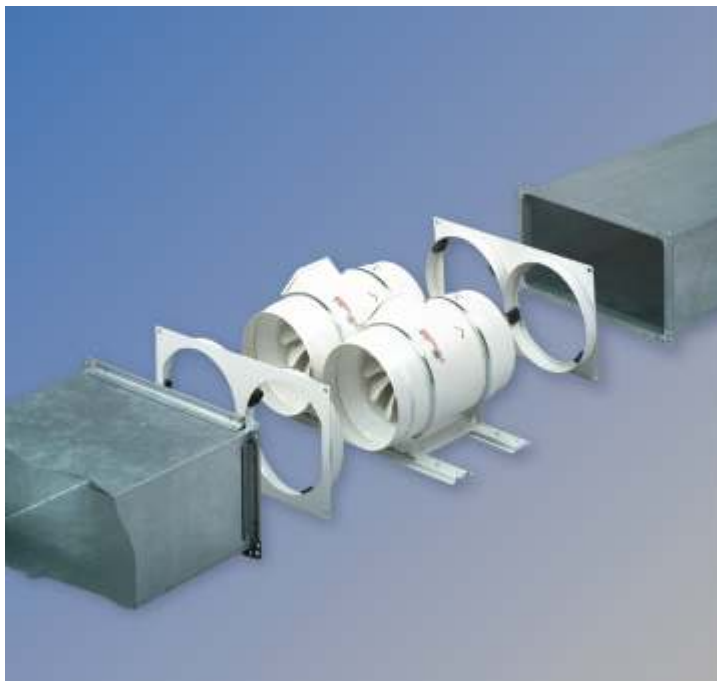
Otra opción aplicable a esta gama es la utilización de un TDS y un TD adicional, dando como resultado el triple de presión inicial.

Dependiendo de la conexión eléctrica en la instalación, es posible obtener un completo rango de funcionamientos:

- Operación simultánea de los ventiladores.
- Operación independiente de los ventiladores.
- Variación de la velocidad de operación mediante el uso de controles electrónicos (no incluidos).

TDP

EXTRACTORES HELICOCENTRÍFUGOS ACOPLADOS EN PARALELO



La gama TDP esta formada por dos extractores TD montados en paralelo, esta disposición proporciona el doble del caudal y la misma presión que ofreciera un sólo equipo.

Este arreglo satisface necesidades de grandes caudales cuando el espacio disponible es limitado.

Otra opción aplicable a esta gama es la utilización de dos TDS montados en paralelo.

La operación independiente de los TDP requiere el uso de un damper antiretorno a la descarga del TD para prevenir el reciclamiento de aire a través del ventilador fuera de uso.



CARACTERÍSTICAS TÉCNICAS

MODELO	Velocidad Nominal	Volts	Potencia Máx. Watts HP	PRESIÓN ESTÁTICA (mmca / inwg)							Presión Estática in mm	Máx. Temp. de operación (°C)	Peso Kg
				0 mm / 0"	3.175 mm / 0.125"	6.35 mm / 0.25"	9.525 mm / 0.375"	12.7 mm / 0.50"	19.05 mm / 0.75"	25.4 mm / 1.00"			
				CFM m ³ /hr	CFM m ³ /hr	CFM m ³ /hr	CFM m ³ /hr	CFM m ³ /hr	CFM m ³ /hr	CFM m ³ /hr			
TD 160/100 N Silent	2516	120	23	97	81	51	-	-	-	-	0.40	40	0.9
			0.03	165	138	87	-	-	-	-	10.20		
	2431	120	26	101	85	57	-	-	-	-	0.40	40	0.9
			0.03	171	144	97	-	-	-	-	10.20		
TD 250/100	1556	120	44	100	77	48	-	-	-	-	0.38	40	2.0
			0.06	170	131	82	-	-	-	-	9.53		
	2096	120	60	135	113	90	53	-	-	-	0.55	40	2.0
			0.08	229	192	153	90	-	-	-	14		
TD 350/125	1633	120	44	149	110	73	-	-	-	-	0.35	40	2.0
			0.06	253	187	124	-	-	-	-	8.89		
	2146	120	59	197	168	133	86	22	-	-	0.55	40	2.0
			0.08	335	285	226	146	37	-	-	14		
TD 500/150	1709	120	54	218	193	163	128	105	24	-	0.8	60	2.0
			0.07	370	328	277	217	178	41	-	20.3		
	2289	120	65	293	273	250	227	206	131	35	1.15	60	4.0
			0.09	498	464	425	385	350	222	59	29.2		
TD 800/200	1935	120	122	419	393	363	327	295	215	107	1.4	60	4.0
			0.16	711	667	616	555	501	365	182	35.6		
	2467	120	169	478	457	432	402	372	285	192	1.75	60	4.0
			0.23	812	776	734	683	632	484	326	44.5		
TD 1300/250	2400	120	162	541	475	418	355	295	218	170	2.03	60	9.0
			0.22	919	807	710	603	501	370	289	51.6		
	3200	120	241	754	715	680	640	606	520	405	2.53	60	9.0
			0.32	1280	1214	1155	1087	1029	883	688	64.3		
TD 2000/315	2000	120	208	751	670	545	420	285	190	130	1.62	60	14.0
			0.28	1275	1138	925	713	484	323	221	41.2		
	2500	120	335	1050	990	932	850	770	600	420	2.95	60	14.0
			0.45	1783	1681	1583	1443	1307	1019	713	74.9		
TD 4000/355	1690	120	464	2302	2184	2088	1992	1885	1670	1371	1.17	60	19.0
			0.622	3909	3709	3545	3382	3200	2836	2327	29.74		
TD 6000/400	1688	120	756	3011	2907	2811	2698	2596	2366	2059	1.72	60	26.0
			1.013	5113	4936	4773	4582	4409	4017	3496	43.58		

La Certificación AMCA para los valores de Caudal y Presión no aplica para los modelos, TD 4000/355, TD 6000/400 y TDH.

Performance Certified is for Installation type D - Ducted inlet , Ducted outlet. Performance ratings do not include the effects of appurtenances (accessories).

AMCA Certified ratings seal does not apply to TD 4000/355, TD 6000/400 y TDH.

Los valores de caudal y presión certificados son para instalación tipo D -Ducto en la succión y Ducto en la descarga. Los valores de caudal y presión no incluyen los efectos de accesorios



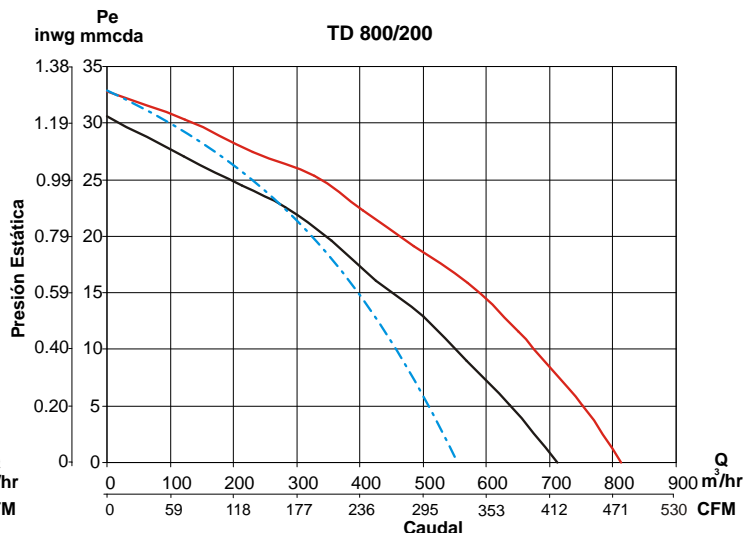
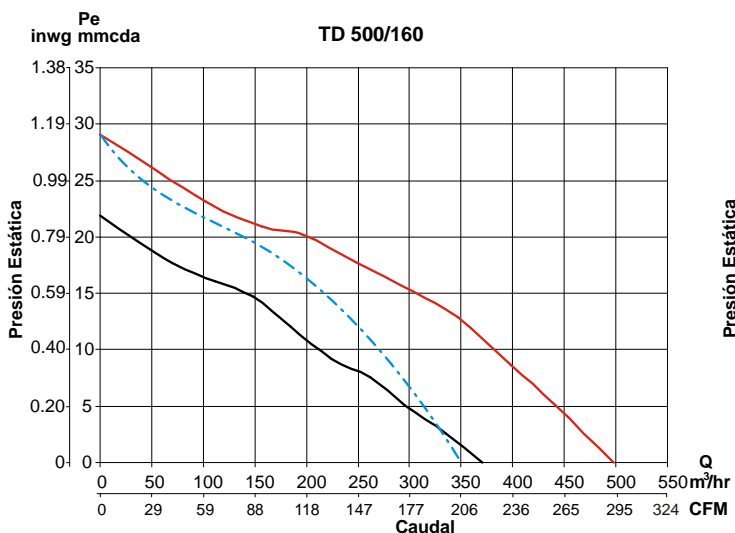
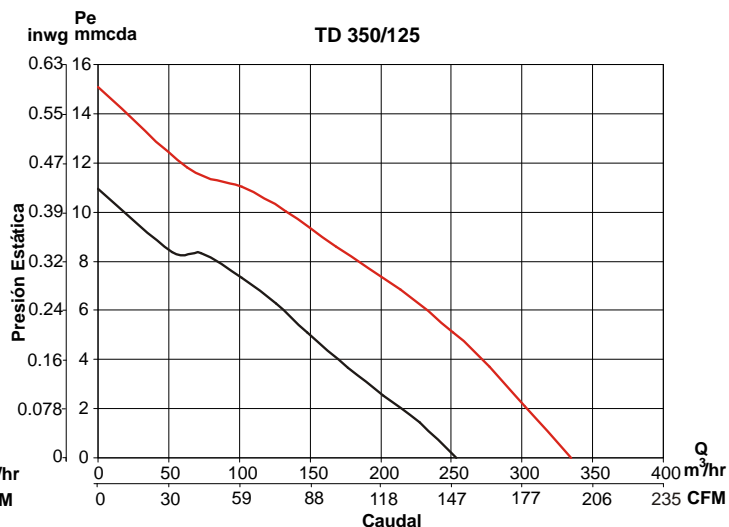
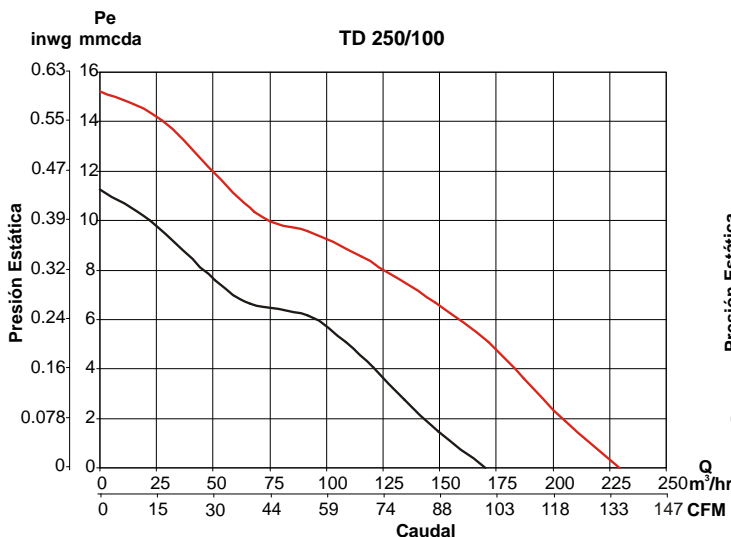
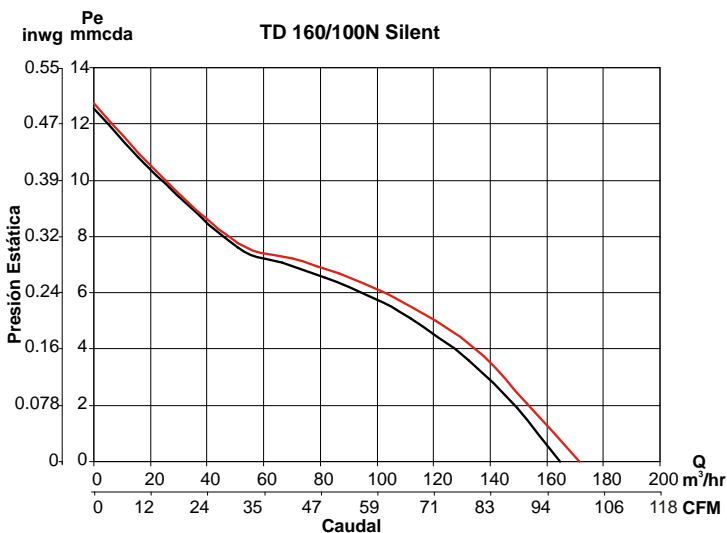
Soler y Palau S.A. de C.V. Certifica que los modelos TD 160/100 N Silent, TD 250/100, TD 350/125, TD 500/150, TD 800/200, TD 1300/250 y TD 2000/315, han sido aprobados para tener el sello de prestaciones certificadas por AMCA. Los valores de Caudal y Presión que aquí se muestran fueron obtenidos en ensayos y procedimientos de acuerdo con la publicación AMCA 211, y cumplen con los requerimientos del programa de certificación.

Soler Y Palau, S.A. de C.V. certifies that the TD 160/100 N Silent, TD 250/100, TD 350/125, TD 500/150, TD 800/200, TD 1300/250 y TD 2000/315, range shown herein is licensed to bear the AMCA Seal. The ratings shown are based on tests and procedures performed in accordance with AMCA Publication 211 and comply with requirements of the AMCA Certified Ratings Program.



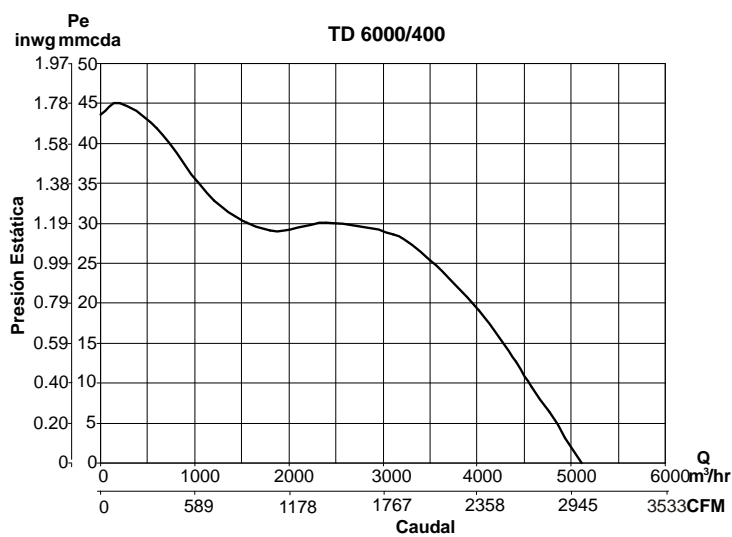
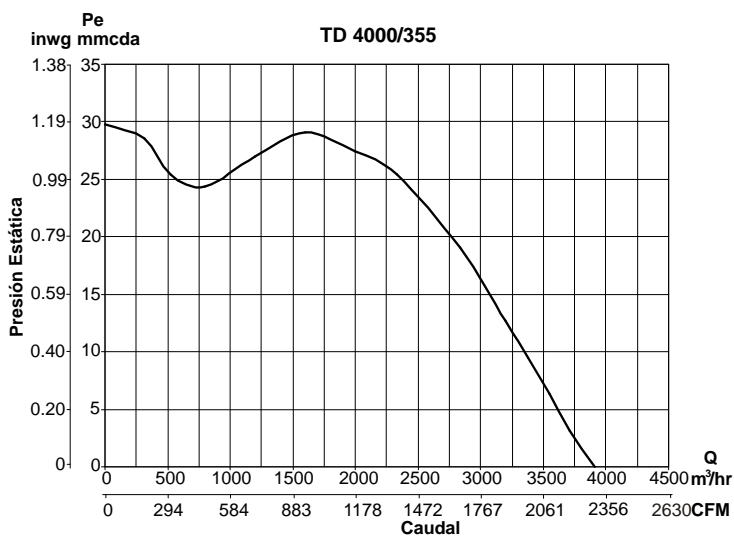
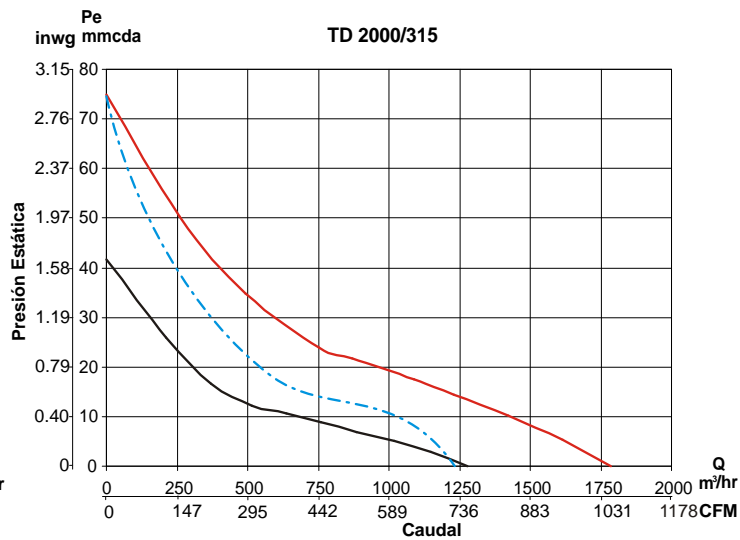
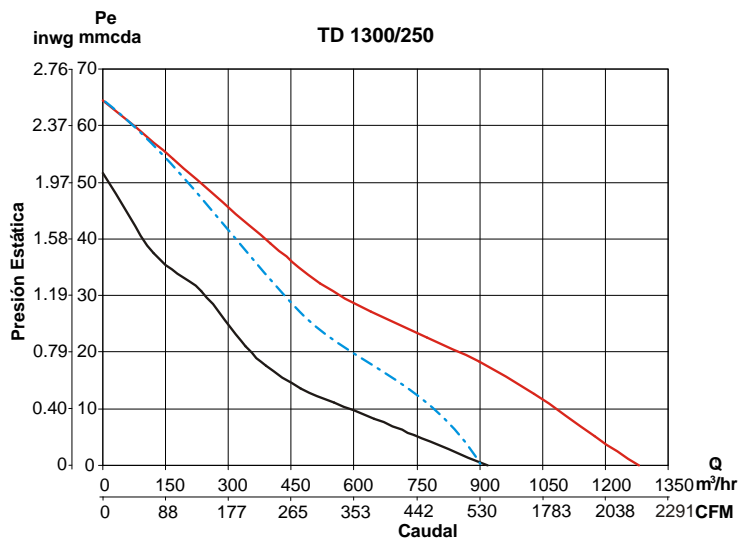
CURVAS CARACTERÍSTICAS

Velocidad alta —
Velocidad baja —
TDH - - -





CURVAS CARACTERÍSTICAS



SOLER & PALAU se reserva el derecho de modificación sin previo aviso

www.soler-palau.com.mx
comercial@soler-palau.com.mx

Fax. 52 (222) 223 39 14 01 800 2291 500
Tel. 52(222) 223 39 11 223 39 00